

# Red Cap

Creative  
Point

新形式キールと75cm船内幅で、直進性・利便性がUP  
延べ4,000台以上出荷！2～6馬力のトップランナー  
釣りのスタイルや用途に合わせ、3モデルを用意

## 進化し続けるベストセラー

2馬力専用として4,000台以上出荷したベストセラーが、満を持して2024年設計承認艇に。  
船内幅は75cmとワイドに、さらにキール形状を変更して6馬力艇に仕上げました。  
全体も見直し、今までで市場になかった魅力的なボートが誕生しました。  
ニーズの高いクラスに新しい風を吹かせます。

設計  
承認艇

登録  
意匠

2～6馬力



### Red Cap 310

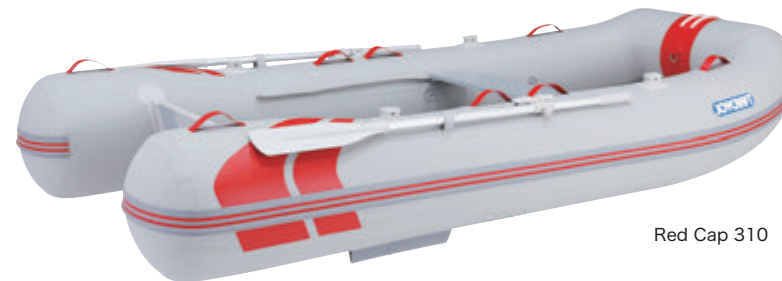


アーチェリー型の美しいサイドライン



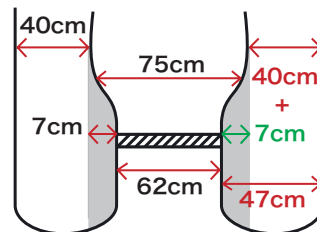
Red Cap 310 Side

ダイナキール



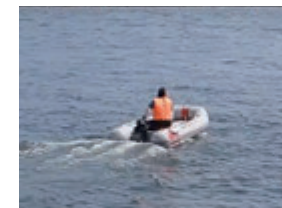
Red Cap 310

### 太い47cmのスターンチューブ



スターンの直径が太く、トランサムが小さくなるチューブデザイン。機能を優先したジョイクラフトならではの仕様です。

### 6馬力で高速滑走



船尾までの鋭いキールラインと極太のスターンチューブ径、全幅156cmのワイドモデルなので6馬力でも安定して走らせることができます。

最大の  
ポイント！

### リジッドフレックスのキールを採用

JES、J-キャットで開発したキールシステムのコンセプトをレッドキャップにも採用。バウからトランサムまでの鋭いキールライン、水流が乱れないリジッドフレックスキール、6cmのトンネル効果はもちろん、レッドキャップの汎用性を鑑み、船内の深さ、乗り心地、操船のしやすさ、安心感を重視して設計しました。破綻のない、万人が楽しめる走航を提供します。

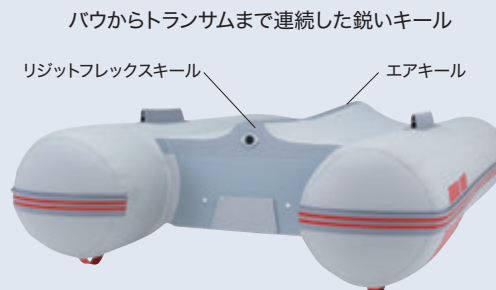


Red Cap 310 Bow



Red Cap 310 Stern

6cmのトンネル



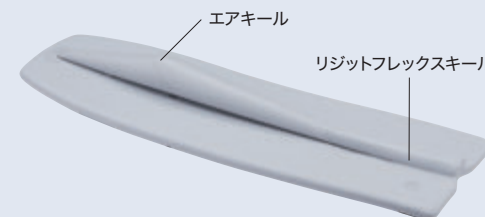
Red Cap 310 Bottom

バウからトランサムまで連続した鋭いキール

リジッドフレックスキール

エアキール

キール一体型エアフロア



リジッドフレックスキール

エアキール