

素材から
現場まで、
全てを
考え抜く

独創的で、しかも合理的
美しく高機能なジョイクラフトボート

インフレーターボート設計にける想い

ジョイクラフトを創業して四半世紀以上たちますが、その間、日本のインフレーターボートをめぐる環境はずいぶん変わりました。なかでも大きな転換点となったのが2005年の小型船舶免許制度の規制緩和です。これにより、登録長3m未満、推進機関出力1.5kw（約2馬力）未満の船にはボート免許と船舶検査が不要となり、スモールボートが手軽に楽しめるようになりました。その結果、このカテゴリーのユーザー層が一気に増大。インフレーターボートにおいても欧米とは異なる日本独特の市場が形成されました。

当社は徹底して2馬力船外機で安全

に快適に走航できるインフレーターボートを追求。年々改良を重ね、今日では規制緩和以前の4～5馬力搭載モデルよりもよく走る高性能の2馬力モデルを提供するに至っています。そして市場が求めるのは走りだけではありません。使用後も膨らませたままで保管する欧米と違い、わが国では使用後は折りたたんで運搬し屋内に収納する場合がほとんど。より軽くたたみやすい素材のボートであることが重要視されます。強くても耐久性が高いにもかかわらず、しなやかでたたみやすい。一見相反する性能を満足させるよう、ジョイクラフトは考え続けます。

ボート
クロス
26×28
1,100

日本初！世界最高クラスのボートクロス「VALMEX」を採用

ドイツ・メーカー（MEHLER）社の「VALMEX」は世界基準で最高クラスのボートクロス。桁違いの強靭さと耐候性を誇るボートクロス（JES-326、JES-336、JEX-340）です。

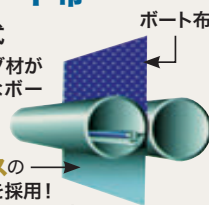


軽くて強いボート布

■ 高圧スプレー式

表と裏のコーティング材が布目を軽量で強靭なボート布をつくります。

1,100デシテックスの
軽くて強いボート布を採用！
（JPK、JSL、MMG、MUG）



しなやかなので畳みやすく
コンパクトに！
A4カタログと比較してみ
て下さい（JSL-260）



意匠登録された
美しいラインのボート群

ジョイクラフトのテクニカルデザインポリシー

創業以来ジョイクラフトは、所有すること自体が満足となるような美しいデザインと、フィールドで安全・快適に使用可能な高機能であることを求めてボート設計を行っています。その結果、当社のラインナップはどれも優美なラインが印象的で、動的に非常に優れたボートとなっています。

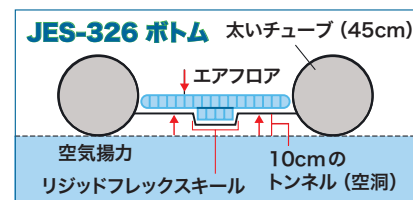
実はインフレーターボートは、布地に空気を入れて丸くする構造上、FRPのリジッドボートなどと勝手が違い、優美なデザインに仕上げるのは大変むずかしいタイプの製品です。高度な技術と

ノウハウでそれを可能としているのがジョイクラフトなのです。

さらにジョイクラフトの生み出すデザインはワンパターンではありません。多彩な船型を次々と世に送り出しています。そのどれもが小型ボートといえど独創的かつ合理性のあるデザイン。ほとんどの船型が意匠登録されていることが他の真似ではない証でしょう。“世界中で他にない優れたオリジナルであること”がジョイクラフトのデザインポリシーです。



スターンの浮力を高めつつ、
広い船内を誇るオレンジベコ



JES-326は
15cm幅のリ
ジッドフレク
スキールを採
用したトリマ
ランボトム

大きなスターンチューブの
レッドキャップはスモール
ランサムの元祖高速モデル



スターンからバウにかけての
滑らかなラインが美しいJEX



MUG-205のような小型モデルには
ビッグスターンで大浮力をプラス



高さ10cmのトンネルで水の抵抗を抑
えるJ-キャットの船型

合理的なフォルムとバランスだから使いやすく、しかも美しい。ジョイクラフトのクラフトマンシップは、ボート設計から小さな部品に至るまで、手を抜かない一貫したものです。多彩でありながら、統一感ある美しさ。他の追随を許しません。