

# 2馬力の限界に挑んだスーパーボート

インフレーターボートをいちいち畳んで持ち運ぶことの多い日本では、より軽いモデルが求められていました。

また12年前に始まった検査・免許不要艇の制度により国内では2馬力エンジンで走るミニボートへの需要が高まりました。スマールトランサムはこうしたニーズや制度に応えるコロンブスの卵。日本のフィールドにマッチした新しい定番スタイルです。

# MALL スマールトランサム TRANSOM

2馬力の  
ボートینگシーン  
を変える

スマールトランサムへのこだわり



近年ポピュラーになった2馬力艇。一般的には性能に限りがあり、滑走が難しく、船首を上げて船尾を沈め、角度をつけて走航します。すると大きな走航抵抗が発生し、速度も上がらず、燃費が驚くほど悪くなります。また、

風上への走航は、風にあおられ大変危険です。

2馬力艇の最大の性能を引き出す要素は、①軽く造ること、②走航抵抗を小さくすること、③風圧抵抗を小さくすること。ジョイクラフトはこの壁に挑み、数々の画期的な

デザインと船型を開発しました。それが、重いトランサムボードを小さくしたスマールトランサムシリーズです。

ボートクロスはそれほど重くはありません。一番重いのは、合板で作られたトランサムボードなのです。トランサム幅

を小さくすることで大幅な軽量化を実現し、さらに強度も増しました。トランサム幅が小さくなると、必然的に船尾のチューブが太くなり、ボートの剛性が増すと同時に、船尾に大きな浮力が生まれます。大きな浮力は船尾を持ち上げ、船首を押し下げ、2馬力でもフラットな姿勢の走航を実現させます。そして船尾の走航抵抗を激減させ、高速走航と燃費の劇的な向上が期待できます。また、船首が下がって風圧抵抗が減少するので、あおられる心配が少なく、安心した操船ができます。

つまり、2馬力艇の限界に挑み、最大の性能を発揮させたのが、このスマールトランサムシリーズなのです。

レッド キャップ

# RED CAP

スマールトランサム第一号モデル 免許不要艇

ジョイクラフトが2009年に2馬力搭載モデルの決定版としてリリースしたのがこのRED CAP。軽くて速い、記念すべきスマールトランサムシリーズの第一号です。

RED CAP 295  
Bottom



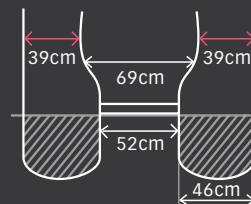
フロア一体型のエアキールに加えて左右のダイナキールが効いて、横流れの少ない安定した走航を実現します。



RED CAP 295

CHECK!

スターンの剛性と浮力をアップ  
太いスターンチューブ



スターンの直径が太くなるRED CAPのユニークなチューブデザイン。通常のチューブに比べ、手の込んだ製造工程になりますが、機能を優先。ジョイクラフトならではの仕様です。

3つのキーポイント  
2馬力でもスピーディーな走り  
強いボート布でも手軽さを実現  
進化したフラットフロア+エアキール

**軽量!**  
1,100デシテックス  
なのに  
船体重量 **25kg**

※腰掛板は「スライド式腰掛板  
仕様」になる場合があります。



超高压電動ポンプ (31,000円相当)  
**BTP-12** セットがお得です  
※バッテリーセットもご用意しています。  
※仕様・装備は変更になることがあります。

安全フラッグ (9,000円相当)  
**SF-2** 標準装備  
※仕様・装備は変更になることがあります。



- 1 グラマラスなスターン**  
コンパクトなトランサムを抱え込む大径チューブにより剛性&浮力が向上。
- 2 エアキール付きフルフラットフロア**  
平らで居心地のよい船内環境に加え、キールにより安定した走航性もアップ。
- 3 オールストッパー**  
ベルクロ式のオールストッパーは、スマートに確実にオールをホールドします。
- 4 ダイナキール**  
ボートの横流れ、ふらつきの抑制に絶大な効果を発揮します。
- 5 アンカーローラー**  
オーソドックスなセンター配置で、アンカリングもスムーズに行えます。

RED CAP 315

1

CHECK!

**レッドキャップ 315**  
(JRC-315)  
4人乗り リジッドフレックス  
船体価格 **225,000円**  
電動ポンプ付き **250,000円**

**レッドキャップ 295**  
(JRC-295)  
4人乗り リジッドフレックス  
船体価格 **215,000円**  
電動ポンプ付き **240,000円**

**レッドキャップ 265**  
(JRC-265)  
3人乗り リジッドフレックス  
船体価格 **200,000円**  
電動ポンプ付き **225,000円**



品名	レッドキャップ315 (JRC-315)	レッドキャップ295 (JRC-295)	レッドキャップ265 (JRC-265)
航行区域	安全に帰着できる範囲		
定員(人) / 積載量(kg)	4 / 460	4 / 430	3 / 380
サイズ(cm)	全長315・全幅147・チューブ径39・船内長235・船内幅69	全長295・全幅147・チューブ径39・船内長225・船内幅69	全長265・全幅146・チューブ径39・船内長195・船内幅68
総重量(船体重量)(kg)	30(25)	28(23)	26(21)
気室数	3(チューブ本体2・エアフロア)		
底形式 / キール形式	高圧エアフロア / エアキール+ダイナキール		
最大馬力(出力PS)	2または5(湖沼、平水域の場合) トランサムS		
付属品	アルミオール、高圧フットポンプ、腰掛板、補修キット、キャリーバッグ		
指標価格(超高压電動ポンプなし)	225,000円	215,000円	200,000円
指標価格(超高压電動ポンプ込み)	250,000円	240,000円	225,000円

※指標価格には消費税は含まれておりません。実売価格は販売店にお問い合わせください。  
※走航は万が一の場合を考えてオールで漕いで帰れる範囲内でお願います。



RED CAP315に2馬力船外機搭載での走航シーン。体重70kgの操縦者を乗せ、スピード溢れる走りを見せています。



ボード幅の狭いスモールトランサムのRED CAPでもランチングホイールミニのセットが可能です。

グリッド

# GRID

3つのキーポイント  
特徴あるスターンでフラット走行  
軽量! トランサム幅はわずか27cm  
ランチングホイールミニも取付可能



## 2馬力クラス最速の走りが自慢 免許不要艇

スモールトランサムの進化形です。トランサムボード幅はなんと27cm。従って超軽量でかさばらないので収納性も抜群です。2馬力搭載での走りはクラス最速を誇ります。



GRID-250に2馬力船外機を搭載して走航。スターンの浮力により前後のトリムは安定。自在の操作性もジョイクラフトの2馬力専用艇ならではのもの。

超高圧電動ポンプ (31,000円相当)  
BTP-12 セットがお得です  
※バッテリーセットもご用意しています。  
※仕様・装備は変更になることがあります。

安全フラッグ (9,000円相当)  
JOYCRAFT SF-2 標準装備  
※仕様・装備は変更になることがあります。

軽量!  
1,100デシテックス  
なのに  
船体重量 **22kg**



SMALL TRANNSOM

※腰掛板は「スライド式腰掛板仕様」になる場合があります。

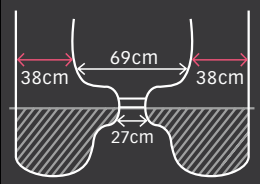


GRID 295 Bottom

フロー一体型のエアキールによるきっちりしたV方船型、左右のダイナキールとの相乗効果でブレない走りを実現。

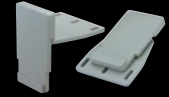
CHECK!

### スターンの剛性と浮力をアップ 太いスターンチューブ



スターンの直径が太く、なおかつ内側に突起のある特徴的なチューブ形状となっています。これにより大変軽く仕上がり、同時にスターンの剛性と浮力も向上しました。

オプション モーターマウント  
15,000円



グリッドの超小型トランサムボードにもランチングホイールミニがセット可能(別途スペーサーが必要)。陸上運搬も楽々です。

オプション オートマチックランチングホイールミニ

※RED CAP、GRID共通  
LW-6(1セット)  
ボートと同時購入の場合  
**33,000円**

※単体でのご購入の場合はLW-6: 36,500円、(送料1,000円)となります。



## グリッド295

4人乗り リジッドフレックス  
船体価格 **208,000円**  
電動ポンプ付き **233,000円**



## グリッド250

3人乗り リジッドフレックス  
船体価格 **195,000円**  
電動ポンプ付き **220,000円**



品名	グリッド295	グリッド250
航行区域	安全に帰着できる範囲	
定員(人) / 積載量(kg)	4 / 450	3 / 380
サイズ(cm)	全長295・全幅145・チューブ径38・船内長222・船内幅69	全長250・全幅145・チューブ径38・船内長176・船内幅69
総重量(船体重量)(kg)	27(22)	25(20)
気室数	3(チューブ本体2・キール付きエアフロア)	
底形式 / キール形式	高圧エアフロア / エアキール+ダイナキール	
最大馬力(出力PS)	2または5(湖沼、平水域の場合) トランサムS	
付属品	アルミオール、高圧アットポンプ、腰掛板、補修キット、キャリーバッグ	
指標価格(超高压電動ポンプなし)	208,000円	195,000円
指標価格(超高压電動ポンプ込み)	233,000円	220,000円

※指標価格には消費税は含まれておりません。実売価格は販売店にお問い合わせください。  
※定航は方がーの場合を考慮してオールで漕いで帰れる範囲内でお願います。  
※製法上、左右のチューブに多少の高低差が出る場合がありますが、使用上問題はありません。

ワンダーマグ

# WONDER MUG

手軽さNo.1のスポーツボート 免許不要艇

親しみやすいボートにミニマムサイズのトランサムを付け、機走する。そんな発想でできたのがWONDER MUG。小さくてもモーターマウント艇より本格的な走りを楽しめます。ローボートの手軽さもあり、活用法はあなた次第。



WONDER MUG 282

※腰掛板は「スライド式腰掛板仕様」になる場合があります。



WONDER MUG 242に2馬力船外機を搭載して走航。トランサムが船内に位置し、フラット走航を可能にしています。



1本のエレキモーターで前進・後進も思いのまま。ダイナキールの効きがよく、その場回転もご覧の通り。

**CHECK!** 小さくても活用法はいろいろ  
小型トランサムボード



ミニマムサイズのトランサムボードですが、2馬力、1馬力、エレキモーターなどいろいろな動力をセットできます。アイデア次第で活用シーンが広がります。



**1 着脱式 V型エアフロア**  
V型エアフロアを採用。パウボトムがV形状となり安定した操船性を実現。

SMALL TRANSOM

3つのキーポイント

最も小さなトランサムを装備  
ちょっとそこまでエンジンで  
バスフィッシングにも大活躍



超高压電動ポンプ (31,000円相当)  
**BTP-12** セットがお得です  
※バッテリーセットもご用意しています。  
※仕様・装備は変更になることがあります。

安全フラッグ (9,000円相当)  
**SF-2** 標準装備  
※仕様・装備は変更になることがあります。



着脱式V型エアフロアと左右のダイナキールの相性は抜群で、安定した走航性を発揮。小型でも船体素材には1,100デシテックスポリエステルを使用しています。

## ワンダーマグ185 New

1人乗り リジッドフレックス  
船体価格 **135,000円**  
電動ポンプ付き **160,000円**



さらに小型のWONDER MUG 185もブラックカラーで登場。ヒットした魚に振り回されないよう、オールを下向きに固定するストッパーを装備し、フィッシングに大活躍。数百m沖に出ると、釣果がまったく違います。

## ワンダーマグ282

3~4人乗り リジッドフレックス  
船体価格 **163,000円**  
電動ポンプ付き **188,000円**



WONDER MUG 282

## ワンダーマグ242

2~3人乗り リジッドフレックス  
船体価格 **148,000円**  
電動ポンプ付き **173,000円**



品名	ワンダーマグ282	ワンダーマグ242	ワンダーマグ185
航行区域		安全に帰着できる範囲	
定員(人) / 積載量(kg)	3~4 / 400	2~3 / 300	1 / 200
サイズ(cm)	全長282・全幅138・チューブ径37・船内長215・船内幅64	全長242・全幅136・チューブ径36・船内長175・船内幅64	全長185・全幅136・チューブ径36・船内長120・船内幅64
総重量(船体重量)(kg)	26(21)	23(18)	18(14)
気室数	3(チューブ本体2・エアフロア)		
底形式 / キール形式	高圧エアフロア / V型フロアキール+ダイナキール		
推奨馬力(PS)	2以下 トランサムS		
付属品	アルミオール、高圧フットポンプ、腰掛板、補修キット、キャリーバッグ		
指標価格(超高压電動ポンプなし)	163,000円	148,000円	135,000円
指標価格(超高压電動ポンプ込み)	188,000円	173,000円	160,000円

※指標価格には消費税は含まれておりません。実売価格は販売店にお問い合わせください。  
※製法上、左右のチューブに多少の高低差が出る場合がありますが、使用上問題はありませぬ。

# KAYAK

3つのキーポイント  
2馬力でもエシキでも快走  
パドルでも自由自在な走り  
インフレーターならではの安定性



## 機走&パドリングどちらも楽しい

冒険心をくすぐるシーカヤックスタイルのシリーズです。安定性の高いカヤックとしてパドリングに興じるもよし、小型トランサムに2馬力船外機を搭載して本格機走を楽しむもよし。カヤックフィッシングにも最適です。



もちろんカヤックとしてパドリングも楽しめます。1,100デシテックスポリエステル製のインフレーターだから、剛性も安定性も抜群です。



- 1 バックレストシート (オプション)**  
背もたれ付きなので腰から背中をしっかり支え、長時間のパドリングでも疲れにくい。
- 2 船尾のチューブ形状**  
後端の径が太く、後方へ突き出しているため、エンジンを搭載しても沈み込みません。
- 3 ダイナキール**  
フロントV船型と相まって、ボートの横流れを抑え、優れた保針性を発揮します。

- 注!**
- 船体の幅が狭いので、乗船時には立たないでください。
  - 片舷に寄って立ち上がると、ひっくり返る可能性があります。
  - 風波があるときには、使用しないでください。
  - 走航中は、船内の中央(センターライン)に座ってください。



KAYAK 340

船体素材には1,100デシテックスポリエステルを使用。通常のポリエステル製インフレーターカヤックより剛性が高く、安定した走りを楽しめます。

SMALL TRANSONOM



KAYAK 340



パドル(オプション)

※オールロック付きで、オールも使えます。  
※セルフペーラー付きで、排水も楽です。



KAYAK 340 Bottom

ボトムはパウに角度を付けたフロントV型で、ブレの少ない走りを楽しめます。

## カヤック340

2人乗り リジッドフレックス  
船体価格 **140,000円**  
電動ポンプ付き **165,000円**

## カヤック340

オール・腰掛板付き  
2人乗り リジッドフレックス  
船体価格 **150,000円**  
電動ポンプ付き **175,000円**

超高压電動ポンプ (31,000円相当)  
**BTP-12 セットがお得です**  
※バッテリーセットもご用意しています。  
※仕様・装備は変更になることがあります。

## スリムなフォルムで高速走航 2馬力機走



カヤック340に2馬力船外機を搭載した走り。フロントV型船型とダイナキールで保針性が高く、細身のフォルムを利用して高速走航を楽しめます(走航中はチューブには絶対に腰掛けないでください)。

品名	カヤック340	カヤック340 オール・腰掛板付き
定員(人) / 積載量(kg)	2 / 200	
サイズ(cm)	全長333・全幅99・チューブ径30・船内長295・船内幅39	
総重量(船体重量)(kg)	19	
気室数	3(チューブ本体2・エアフロア)	
底形式 / キール形式	高圧エアフロア / V型フロアキール+ダイナキール	
推奨馬力(PS)	2以下 トランサムS	
付属品	高圧フットポンプ、補修キット、キャリーバッグ、(オール、腰掛板=オール付きセットのみ)	
指標価格(超高压電動ポンプなし)	140,000円	150,000円
指標価格(超高压電動ポンプ込み)	165,000円	175,000円

※指標価格には消費税は含まれておりません。実売価格は販売店にお問い合わせください。

オプション価格一覧	
お好みのスタイルにカスタマイズしてください(※送料750円)。	
● バックレストシート(1個)	<b>BRS-1 13,500円</b>
● 腰掛板(1枚)	<b>BS-50 8,000円</b>
● 円筒クッション(1個)	<b>KK-1 10,000円</b>
● パドル(1本)	<b>PS-230 15,000円</b>
● オール(1ペア)	<b>AR-140 10,000円</b>

ラ ポッシュ

# La Poche

究極の軽さと強度とのバランスを両立!

「ポシェットのようにどこでも気軽に持ち歩いてほしい」というコンセプトで開発したニューモデル。高い安全性(強靱な引き裂き強度)を保ちながら、扱いやすい(軽く畳みやすい)素材のため、シニアの方でも取り回しは楽々。着脱式V型エアフロアを採用し、走航性能も折り紙付きです。

3つのキーポイント  
最軽量! 3mクラスで20kg!  
軽さを追求した素材とデザイン  
救命筏と同一素材で強さを維持



- 1 大径のスターン**  
チューブの後端を太くした設計で、スターンの沈み込み、パワアップを抑えます。
- 2 ダイナキール**  
ダイナキールはボートの横流れを防ぎ、後端に段差のないボトムはスムーズな走りにつながります。



La Poche 290

スーパーライト & ストロング!  
19.5kg

La Poche 290 Stern



La Poche 290 Bottom

フロアは手軽で凌波性(波を切る性能)の高い、着脱式V型エアフロアを採用。安定した走りが自慢です。

超高圧電動ポンプ (31,000円相当)  
**BTP-12 セットがお得です**  
※バッテリーセットもご用意しています。  
※仕様・装備は変更になることがあります。

**CHECK!** 高い引き裂き強度と軽さを両立  
ポート布

新素材はローボートシリーズと同等に軽い550デシテックスポリエステルを使用しながら、縦横1インチ当たり40本×40本という高密度の織り。これにより他社の軽量モデルをはるかに上回る従来のスポーツボート並みの強度を保持。命を守るライフラフト(救命筏)の生地を使用しました。

La Poche (織りの密度が高い) 他社の軽量モデルのポート布 (織りの密度が低い)

## ラ ポッシュ290 New

4人乗り リジッドフレックス  
船体価格 **200,000**円  
電動ポンプ付き **225,000**円



## ラ ポッシュ260 New

3人乗り リジッドフレックス  
船体価格 **185,000**円  
電動ポンプ付き **210,000**円



品名	ラ ポッシュ 290 (JSL-290)	ラ ポッシュ 260 (JSL-260)
航行区域	安全に帰着できる範囲	
定員(人) / 積載量(kg)	4 / 410	3 / 360
サイズ(cm)	全長290・全幅141・チューブ径38・船内長220・船内幅65	全長260・全幅141・チューブ径38・船内長190・船内幅65
総重量(船体重量)(kg)	25(19.5)	23(18)
気室数	3(チューブ本体2・エアフロア)	
底形式 / キール形式	高圧エアフロア / V型フロアキール+ダイナキール	
推奨馬力(PS)	2以下 トランサムS	
付属品	アルミオール、高圧フットポンプ、腰掛け板、補修キット、キャリーバッグ	
指標価格(超高圧電動ポンプなし)	200,000円	185,000円
指標価格(超高圧電動ポンプ込み)	225,000円	210,000円

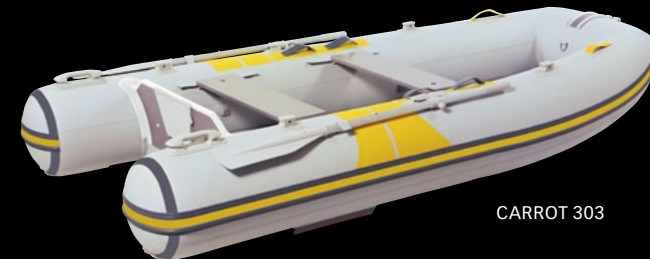
※指標価格には消費税は含まれておりません。実売価格は販売店にお問い合わせください。

キャロット

# CARROT

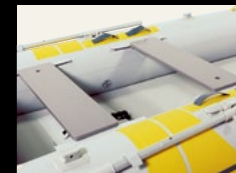
万人の海遊びを応援するマルチ艇

すべての人にボート遊びをしてほしい——。そのお手伝いをするために開発した特別なモデルです。イニシャルコスト以上に充実した装備類も魅力です。



CARROT 303

フルフラットエアフロア&エアキールで快適な船内と乗り心地を両立。2枚の腰掛け板やフィッシングロッドホルダーなど、便利なアクセサリ類もしっかり標準装備。



イエローカラーが爽やかなCARROT。腰掛け板は2枚を標準で用意致しました。

## キャロット303 New

4人乗り リジッドフレックス  
船体価格 **240,000**円  
電動ポンプ付き **265,000**円

CARROT 303 Bottom

品名	キャロット 303 (JCR-300)
航行区域	安全に帰着できる範囲
定員(人) / 積載量(kg)	4 / 460
サイズ(cm)	全長303・全幅151・チューブ径41・船内長265・船内幅69
総重量(船体重量)(kg)	35(30)
気室数	5(チューブ本体3・エアフロア・エアキール)
底形式 / キール形式	高圧エアフロア / エアキール+ダイナキール
推奨馬力(PS)	2または5(湖沼、平水域の場合) トランサムS
付属品	アルミオール、高圧フットポンプ、腰掛け板2枚、補修キット、キャリーバッグ
指標価格(超高圧電動ポンプなし)	240,000円
指標価格(超高圧電動ポンプ込み)	265,000円

※指標価格には消費税は含まれておりません。実売価格は販売店にお問い合わせください。

SMALL TRANSOM