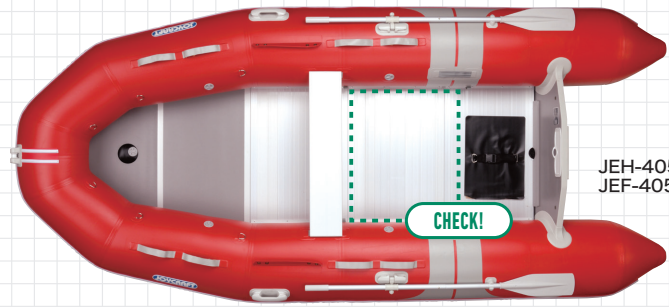


# JEH&JEF

アルミフロア・ウッドフロア

## 重作業用のハードフロア

重作業用のモデルです。CSM、PVCの両方から選べます。  
スパイク靴でも安心のハードフロア仕様。固く曲がらない床によって  
エアキールがくっつき張り出し、高い波切性能を発揮します。



JEH-405  
JEF-405

JEH-405  
JEF-405



### ウイングデルタ

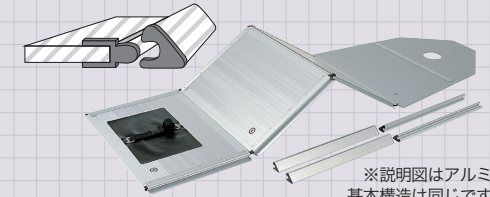
ボート底面が水面でゆがむと、トランサムボードが出っ張り水流の抵抗が増大。JEFはV型船型(ウイングデルタ)で水流をスムーズにし、素直な走りを実現。

圧力を受けても曲がらないアルミフロアなので、エアキールが張り出し、しっかりしたV型船型を形成。

CHECK!

## スパイクブーツでもへっちゃら

### アルミ・ウッドフロア



※説明図はアルミ。基本構造は同じです。

12mm厚の中空アルミ、又は合板ユニットを組み合わせたフロアは、水圧にもたわまず、艇体の剛性が高い。もちろんスパイクブーツもOK。気にせずハードに使えます。

## JEHシリーズ(CSM)

### JEH-475

8人乗り アルミフロア  
船体価格  
1,270,000円  
レッド グレー



### JEH-405

6人乗り アルミ・ウッドフロア  
船体価格  
765,000円  
レッド グレー



## JEFシリーズ(PVC)

### JEF-425

6人乗り アルミフロア  
船体価格  
665,000円  
レッド グレー



### JEF-405

7人乗り アルミフロア  
船体価格  
615,000円  
レッド グレー



品名	JEH-475	JEH-405
底形式 / キール形式	アルミフロア / エアキール	ウッドまたはアルミフロア / エアキール
航行区域	5海里(約9km) 15PS以上	
定員(人) / 積載量(kg)	8 / 1300	6 / 900
サイズ(cm)	全長475・全幅194・チューブ径52・船内長335・船内幅90	全長400・全幅175・チューブ径45・船内長282・船内幅85
総重量(kg)	125	85
気室数	5(チューブ本体4・エアキール)	
最大馬力(PS)	40以下 トランサムL	25以下 トランサムL
付属品	アルミオール、高圧フットポンプHP-9、腰掛板、補修キット、キャリーバッグ	
指標価格	1,270,000円	765,000円

品名	JEF-425	JEF-405
底形式 / キール形式	アルミフロア / エアキール	
航行区域	5海里(約9km) 15PS以上	
定員(人) / 積載量(kg)	6 / 850	7 / 800
サイズ(cm)	全長425・全幅179・チューブ径46・船内長312・船内幅87	全長406・全幅178・チューブ径46・船内長292・船内幅86
総重量(kg)	120	87
気室数	5(チューブ本体4・エアキール)	
最大馬力(PS)	25以下 トランサムL	30以下 トランサムL
付属品	アルミオール、高圧フットポンプHP-9、腰掛板、補修キット、キャリーバッグ	
指標価格	665,000円	615,000円

## 艀装品

