

KEF&KED

ローイング スポーツボート

なだらかなパウアップで走航性抜群のスポーツローイング。
同じ形のKEFとKED、違いはフロアシステム。
板底愛好家はスパイクブーツでも安心のKEDをどうぞ。
エアフロアならではの浮力と優れた剛性、
乗船者のショックを和らげる構造がお好みなら、新モデルKEFがオススメです。

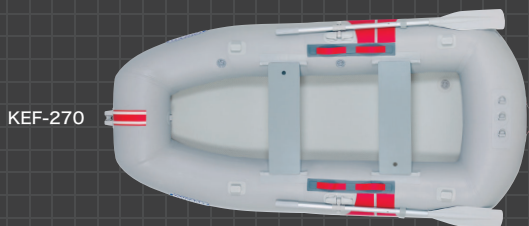
エアフロアモデル

NEW

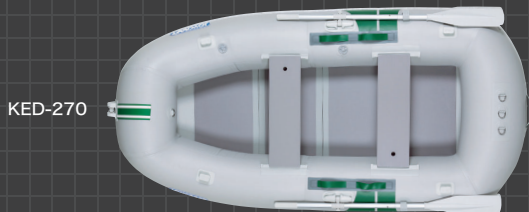
KEF-270

船体価格 123,000円

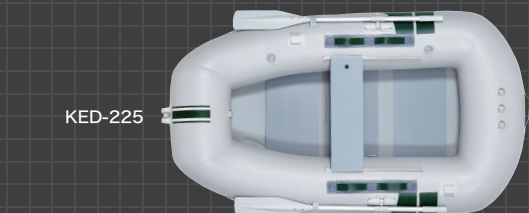
4人乗り



KEF-270



KED-270



KED-225



高圧エアフロア KEF



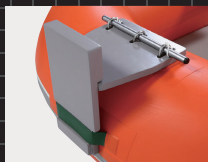
全面板底 KED

全幅をポート布で
接続しています。

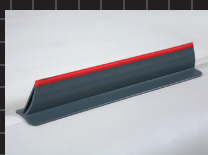
横方向のねじれに
負けません。

※KED-225 は3枚板

Detail



モーター
マウント
取り付け
装置



ダイナ
キール

板底モデル

KED-270

船体価格 115,000円

4人乗り



※モーターマウント、
エレキ、1.2馬力はオプション

板底モデル

KED-225

船体価格 105,000円

2人乗り

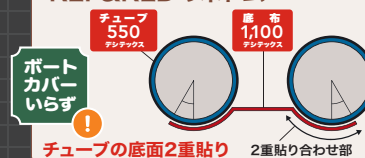


KED-270
Side

なだらかなパウアップ

ダイナキール

KEF&KEDのボトム (イメージ図)



KEF&KED | line up

KEF-270

4人乗り リジッドフレックス

船体価格
123,000円



KED-225

2人乗り 全面板底

船体価格
105,000円



KED-270

4人乗り 全面板底

船体価格
115,000円



品名	KEF-270	KED-225	KED-270
指標価格	123,000円	105,000円	115,000円
定員(人) / 積載量(kg)	4 / 370	2 / 200	4 / 370
サイズ(cm)	全長265・全幅129・ チューブ径35・ 船内長195・船内幅59	全長225・全幅129・ チューブ径35・ 船内長155・船内幅59	全長265・全幅129・ チューブ径35・ 船内長195・船内幅59
総重量(船体重量)(kg)	23(17)	22(18)	26(20)
気室数	3(チューブ本体2・エアフロア)		2(チューブ本体2)
底形式 / キール形式	高圧エアフロア / ダイナキール	全面3枚組板底 / ダイナキール	全面4枚組板底 / ダイナキール
最大出力	1.5PS / 60lbs以下 トランサムL (MMT取り付け時)		
付属品	アルミオール、高圧フットポンプ、腰掛板2枚 (KED-225は1枚)、 補修キット、キャリーバッグ		

艀装品	
アンカーローラー	ダイナキール
ヘルム式 ライフライン	リフティング ハンドル
セルフベラー	フィッシング ロッドホルダー
オールストッパー (ベルクロ式)	ランチングホイール 取り付け穴

※ホームセンターなどでフロアカーベット (約3mm厚) をお求めいただき、ポートフロアの形に切って敷くと、エアフロアの保護と滑り防止になります。