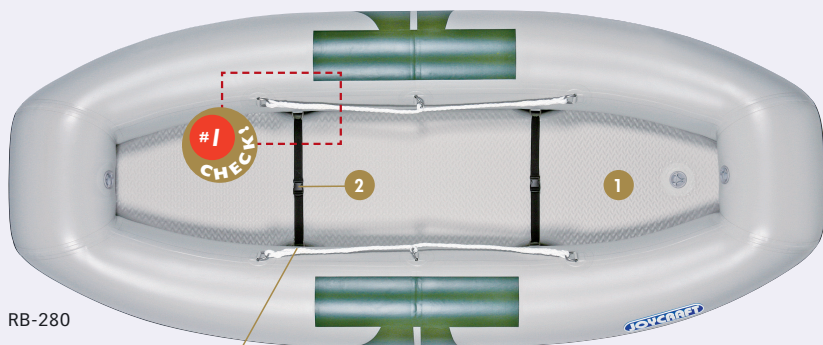


R B

9連勝が実証する技術水準

世界最大規模の川下りレース「盛岡・北上川ゴムボート川下り大会」において9年連続して優勝している名モデルです。ビギナーからレーサーまで、どなたでもハンドリングが自在です。



RB-280

RB-280 Bottom



1,100
デシテックス

RB-280は、水中の抵抗を徹底的に抑えるためのフラットボトムモデル。強靱な1,100デシテックスポリエステル素材なので、接触ダメージも最小限に止めます。

ボート本体およびボート底布 (RB-280、280K、285S使用)

RB-280 Side



船の前後が持ち上がったこのライン形状が、スピードをコントロールする“カギ”です。

RB-285S



RB-285Sは、V型エアフロアを採用した高速モデルです。フロア中央の穴は排水ポンプ設置用です。

3 キーポイント

打ち込んだ水を自動排水

高圧に耐えるチューブと高圧エアフロアの強度

イージーハンドリング。高速ウォータースライディング

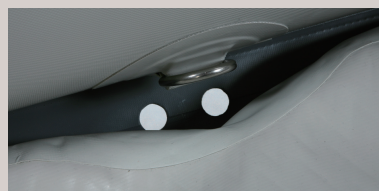


リフティング
ハンドル



2015年の「第39回 盛岡・北上川ゴムボート川下り大会」の様子。ジョイクラフトのRBは9連勝を達成し圧倒的なポテンシャルを示しました。

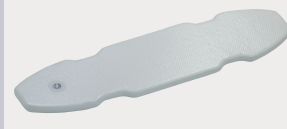
#1 CHECK! 打ち込んだ水を瞬時に排出
セルフペラー



ラフティングでは、大量に打ち込む水の排出が重要課題。レースの勝敗を大きく左右します。RBは船内4カ所のセルフペラーから素早く水を排出します。

Detail

1 高圧エアフロア仕様のラフティングボートは、ジョイクラフトのオリジナルでq

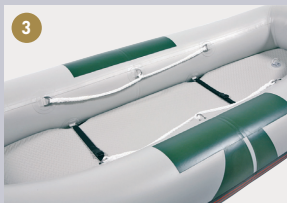


2 フットベルト



リジッドフレックスフロア
全面1枚の高圧エアフロアを採用。硬くフラットな船底を造り抵抗を減らします。

フットベルト
足を引っかけるためのフットベルト用意。体をしっかりホールドできます。



ライフライン
落水してもボートをすぐにキャッチし、再乗船を行うためのライフラインを装備。



ダイナキール (RB-280K)
RB-280Kのボトムの中央の位置にダイナキールを設置。ボートの横流れ、ふらつきを抑えます。

品名	RB-275 自動排水装置付き高速艇	RB-280(280K) 自動排水装置付き高速艇	RB-285S V型フロアを採用した高速艇
RB	リジッドフレックス 2人乗り  本体布 550 デシテックス 1,100 デシテックス	リジッドフレックス 2人乗り  280はダイナキール付き	リジッドフレックス 2人乗り 
指標価格	69,500円	90,000円(92,500円)	90,000円
定員(人)/積載量(kg)	2 / 270		
サイズ(cm)	全長275・全幅116・チューブ径35・船内長210・船内幅46		全長285・全幅118・チューブ径35・船内長225・船内幅48
船体重量(kg)	13.5	15	
気室数	3(チューブ本体2・エアフロア)		
底形式 / キール形式	高圧エアフロア	高圧エアフロア / ダイナキール(280K)	高圧エアフロア / V型フロアキール
付属品	高圧フットポンプ、補修キット、キャリーバッグ		

指標価格には消費税は含まれておりません。実売価格は販売店にお問い合わせください。