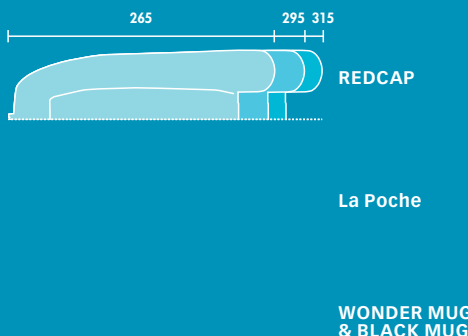


Small Transom

2馬力で 目をみはる走りの スペシャルデザイン

日本では、インフレーターボートはいちいち置いて持ち運ぶことが多く、より軽いモデルが求められています。また検査・免許不要艇の制度によって、2馬力エンジンで走るクラスへの需要が高まりました。ジョイクラフトがこうしたニーズや制度に応えるために開発したのがスモールトランサムです。2馬力のパワーを最大限に引き出す新定番です。



2馬力の制約が
ボートデザインを
変える

新発想! スモールトランサムのメリット



日本のパワーボートの大半を占める2馬力クラス。しかし2馬力では、性能に限りがあります。この制約のなかで最大の性能を引き出すのが、スモールトランサムコン

セプト。ビッグスターンの新船型です。一般的に2馬力の動力では、滑走が難しく、パウを上げスターンを沈めて走行します。走航抵抗が大きく、燃

費も悪く、風波のある状況ではあおられて危険です。2馬力艇をきちんと走らせるための要素は次の3点。軽く、硬く造ること パウを押さえ、フラットにして

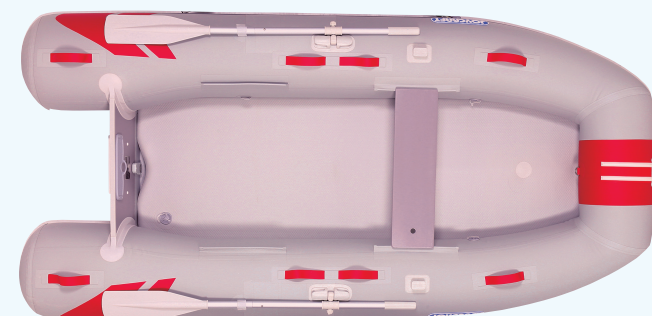
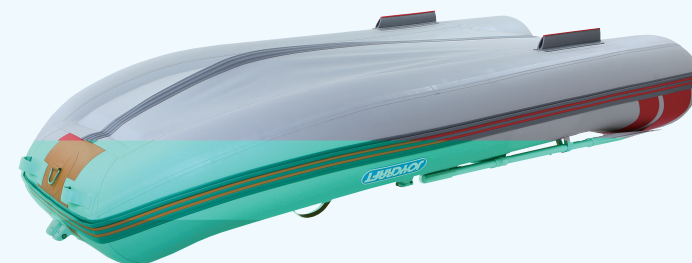
走行させること 風圧抵抗を小さくすること。ジョイクラフトはこれらをクリアするため、重い合板のトランサムを小さくし軽量化。全幅同じに保つなら、トランサムが小さくなれば、スターンチューブは必然的に太くなります。結果、大きな浮力と独特なフォルムを生み出しました。大きなスターンで船尾を持ち上げ、船首を押し下げ、軽いボートをフラットに走行させます。2馬力艇の安全性、走行性、燃費を飛躍的に向上させた、一石三鳥の船型です。すべて意匠登録されており、ジョイクラフトだけが造れる船型です。

レッドキャップ

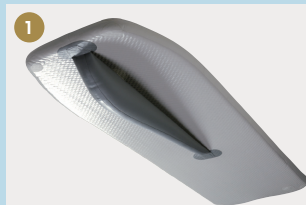
R E D C A P

大人気のスモールトランサム第一号 **免許不要艇**

2009年、「2馬力をコンパクトなボディ&強固なトランサム付きで」というコンセプトが始まり。それは期待以上の性能を発揮し、キーテクノロジーはそのままに大きな飛躍を成し遂げ、ベストセラーとなっています。



Detail



エアキール一体式フルフラットフロア

平らで居心地のよい船内環境に加え、キールにより安定した走航性もアップ。



ダイナキール

ボートの横流れ、ふらつき抑制に絶大な効果を発揮します。



アンカーローラー

オーソドックスなセンター配置で、アンカリングもスムーズに行えます。